

ASTROFLAME Buisafsluiter PC Brandmanchet

Astro PFP Buisafsluiter is ontworpen om de brandwerendheid van brandwerende wanden en vloeren te handhaven waar deze worden doorbroken door doorlopende kunststofbuizen. Astro PFP Buisafsluiter kan worden gebruikt in gips, metselwerk en betonnen muren en bij betonnen vloeren.

Elke buiskraag bestaat uit een rood gecoate ronde stalen huls die door middel van een eenvoudig 'schuifvergrendeling'-systeem in tweeën splitst om rond de doorvoergaten te passen.

De stalen huls bevat een op grafiet gebaseerd reactief materiaal dat reageert wanneer het wordt blootgesteld aan hitte en de openingen dicht die ontstaan door de zacht wordende kunststofbuis bij brand.

- CE-keurmerk.
- Voor buismaten van de kleinste buizen tot Ø315mm met een breed scala aan buiswanddiktes.
- Kleinere buizen kunnen in grotere kragen worden geplaatst met het voordeel dat er buizen in passen die onder een hoek gemonteerd zijn of als de opening rondom de buis te groot is.
- Brandclassificaties tot 240 minuten voor zowel integriteit als isolatie.
- Gecertificeerd voor PVC-U-, PVC-C-, PE-, LDPE-, MDPE-, HDPE-, ABS-, SAN + PVC- en PP-buizen.
- Getest en gecertificeerd voor U/U-buis eindtoepassingen.
- Geclassificeerd voor brandafdichting in alle soorten constructies.
- Uitstekende geluidsisolatie.
- Geen uitstoot - milieu- en gebruikersvriendelijk.
- Onbeperkte opslagtijd (onder correcte omstandigheden).
- 30 jaar levensduur garantie.

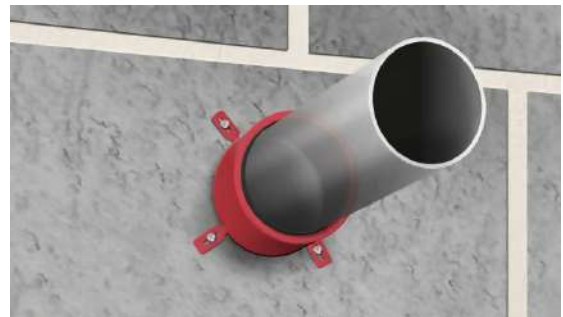


Bij het testen van buizen kan men ervoor kiezen om de buis niet af te dekken (of te sluiten), of de buis in de oven, of buiten de oven, of aan beide kanten af te dekken. De gekozen configuratie is afhankelijk van de beoogde toepassing van de buis en/of de installatieomgeving. De code die bepaalt of een buis is afgedekt, wordt vermeld na de brandclassificatie. Bijvoorbeeld EI 60 C/U, wat betekent dat de buis in de oven was afgedekt en buiten de oven niet was afgedekt. De testconfiguratie definieert de mogelijke goedkeuringen.

Onze suggesties voor technische beoordelingen zijn:

Beoogd gebruik van buis,

Regenwaterleiding	op het dak,	C/U
Kunststof,	Lager,	C/C
Afvoer- of rioolbuis	Bij drainage,	C/U
Kunststof,	Lager,	C/C



Buizen in gesloten circuits (water, gas, vacuümsystemen, el. Enz.)	C/C
Buizen met open uiteinden en aan beide zijden een buis van minimaal 50cm	U/U

Duurzaamheid volgens ETAG 026-2

Z2 bedoeld voor gebruik in interne omstandigheden met andere vochtigheidsklassen dan Z1, met uitzondering van temperaturen onder 0°C

Huls	1mm staal met poedercoating
Conditioneringsprocedure	EN 13238:2010
Expansieverhouding	17:1
Expansiedruk	65,4 N
Kleur	Rode huls met antraciet inleg
Grafiet gewicht	1,4 kg/m ² per mm dikte
Grafiet dichtheid	1409 kg/m ³
Normale expansietijd	Minder dan 2 minuten
Minimale expansietemperatuur	105 °C
Opslag	Bewaren bij een temperatuur tussen 5°C en 30°C
Levensduur	Onder normale omstandigheden +30jaar

