

Brandmoffen Ei - MT5

Algemene beschrijving

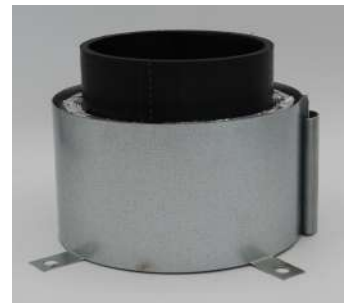
De brandwerende moffen worden toegepast op plaatsen waar kunststofbuizen brandscheidingen doorkruisen. Tijdens een brand zal het product, dat in de mantel is aangebracht, opzwellen en de buis volledig afdichten. Hierdoor zal verspreiding van rook en vuur naar aangrenzende ruimten worden voorkomen. Door het opzwellen, sluit de PVC en/of PP kunststofbuis volledig dicht. De MT5 moffen moeten in opbouw geplaatst worden, de plaatsing is makkelijk en snel, ook op plaatsen met weinig sparring.

De T-Ei brandmoffen zijn getest in een cellenbeton muur, een lichte scheidingswand en een rotswolwand volgens de Europese normen 1366-3, ETAG 026-4 :2008, EN1364-1/2015 EN FPRen1364-5 :2017

MT5 : opbouwmof

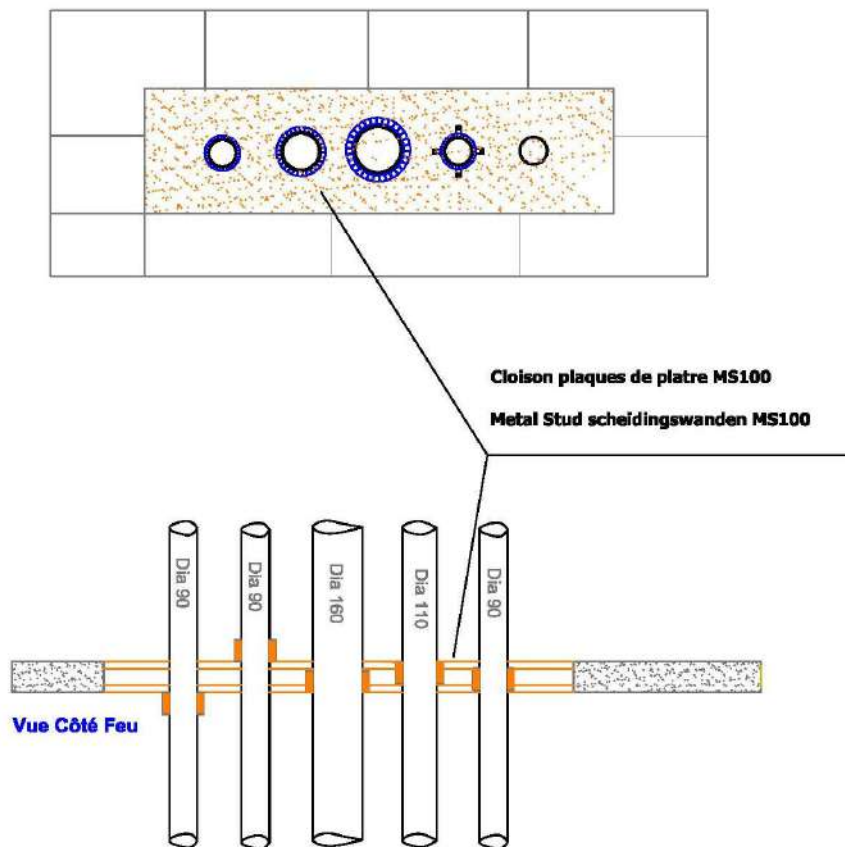
De opbouw brandmof MT5 heeft een hoogte van 70mm. De mof is omringd door een stalen band met dikte van 0.60mm, voorzien van een opzwellend product afgedekt met een aluminium tape voor bescherming tegen vocht. De lengte van het opschuimend product varieert per diameter om de open ruimte volledig te sluiten bij brand.

De brandmof MT5 wordt rond de kunststofbuis geplaatst, deze moet opgebouwd worden tegen de muur/wand om verspreiding van brand te voorkomen. Makkelijke plaatsing door middel van het afnemen van het schuiflatten. Opening van de mof, plaatsing op de buis, sluiting van de mof door het herplaatsen van de schuiflatten. De vrije luchtdoorlaat bedraagt 100%. De brandweerstand kan tot 120min oplopen.



MT5	A Int. ∅	B Ext. ∅	H
MT5-040	40	76	70
MT5-050	50	100	70
MT5-056	56	105	70
MT5-063	63	105	70
MT5-075	75	113	70
MT5-090	90	140	70
MT5-110	110	160	70
MT5-125	125	175	70
MT5-160	160	225	70

Plaatsing brandmof Ei in scheidingswand MS100



Plaatsing Ei brandmof in een cellenbetonblok en rotswol

