

Manchons Ei - MT5

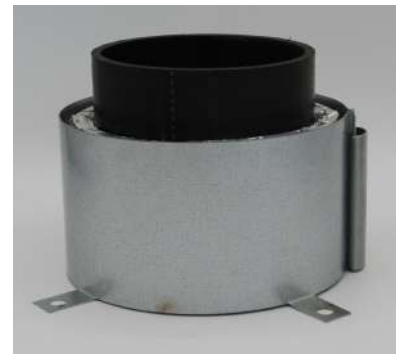
Les manchons coupe-feu sont appliqués aux endroits où les tuyaux synthétiques traversent des sols, des murs et/ou cloisons coupe-feu. Lors d'un incendie, le produit intumescent placé à l'intérieur du fourreau gonfle et referme complètement le tuyau. La propagation de la fumée et de l'incendie sera ainsi évitée dans les zones avoisinant le compartimentage coupe-feu.

Le manchon ferme complètement les tuyaux synthétiques. Le manchon MT5 doit être placé en applique. Le placement est très aisé et rapide, même aux endroits disposant de peu de place.

Les manchons T-Ei sont testés en mur de béton cellulaire, cloison légère et cloison en laine de roche suivant les normes européennes en vigueur actuellement 1366-3, ETAG 026-4 :2008, EN1364-1/2015 EN FPREn1364-5 :2017

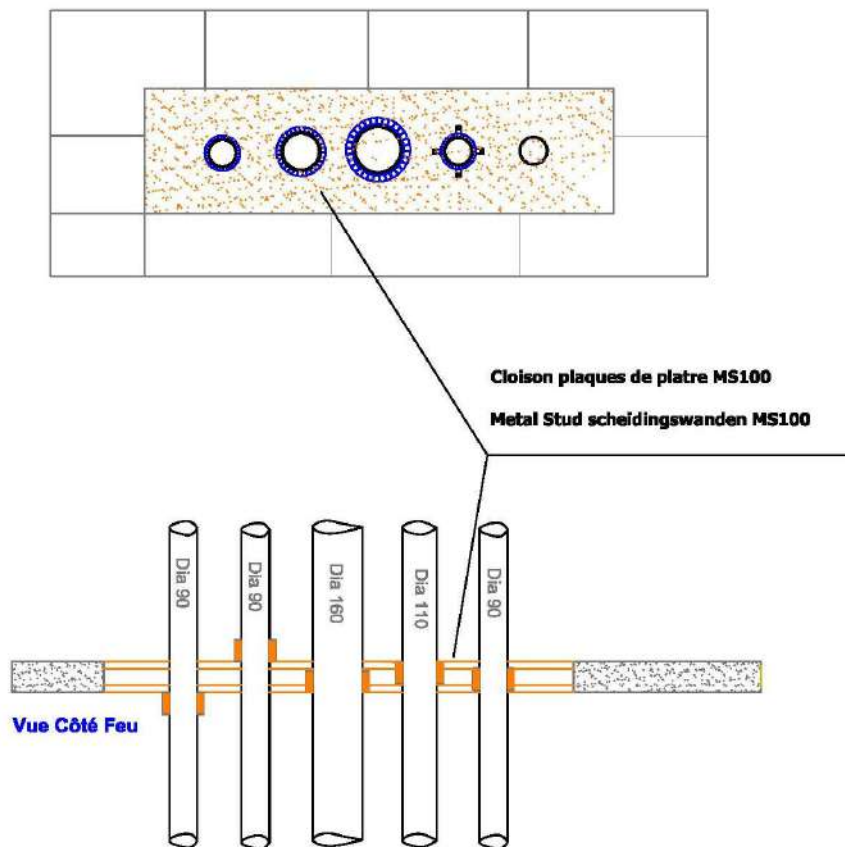
Le manchon MT5 à placer en applique a une hauteur de 70mm. Le manchon est constitué d'un fourreau en acier de 0.60mm pourvu d'un produit intumescent – épaisseur de 2mm recouvert par un tape en aluminium pour la protection contre l'humidité. Le produit intumescent est fixé et calculé suivant chaque diamètre afin de compresser à 100% le tuyau PVC et PP.

Le manchon MT5 est placé autour du tuyau synthétique en applique. Le placement est aisé par enlèvement des glissières, ouverture du manchon, placement sur le tuyau et remplacement des glissières. Le passage d'air est de 100% et la résistance au feu peut monter jusqu'à 120min.



MT5	A Int. ∅	B Ext. ∅	H
MT5-040	40	76	70
MT5-050	50	100	70
MT5-056	56	105	70
MT5-063	63	105	70
MT5-075	75	113	70
MT5-090	90	140	70
MT5-110	110	160	70
MT5-125	125	175	70
MT5-160	160	225	70

Placement dans une cloison MS100



Placement en béton cellulaire et laine de roche

