

Feuerschutz-Hülsen Ei - MT5

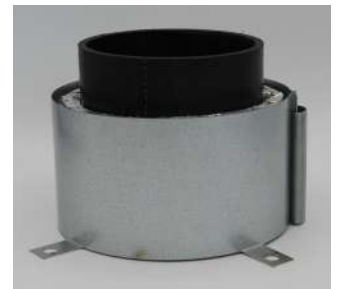
Die Brandschutz-Hülsen werden an Stellen angebracht, an denen die synthetischen Rohre durch Böden, Wände und/oder Brandschutzwandführen. Bei einem Brand schwillt das innerlich in der Scheide angebrachte Produkt an und schließt den Schlauch vollständig wieder. So wird die Ausbreitung von Rauch und Feuer in den Bereichen in der Brandschutzzone vermieden.

Die Hülse schließt die synthetischen Rohre vollständig. Die Hülsen MT5 müssen gegen die Wand platziert werden. Die Platzierung ist sehr einfach und schnell, auch an Orten mit wenig Platz.

Die T-Ei-Hülsen MT5 werden als Betonwand aus Zellbeton, leichtem Schott und Gesteinsschott nach den derzeit geltenden europäischen Normen getestet 1366-3, ETAG 026-4:2008, EN1364-1/2015 EN FPREn1364-5:2017

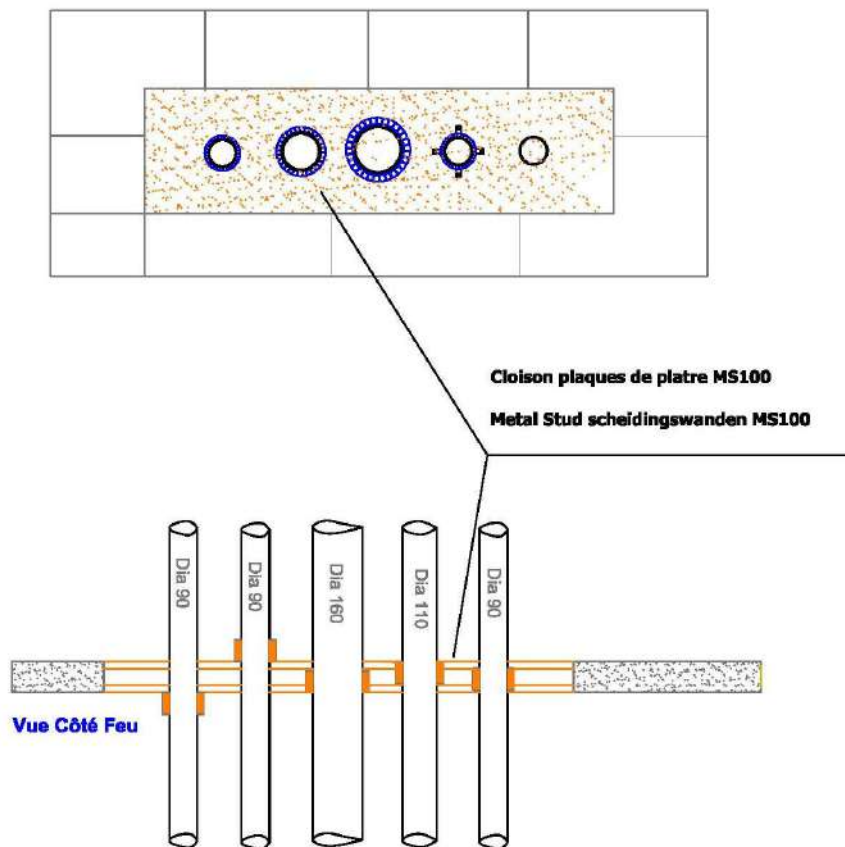
Die Hülse MT5 zum opbau hat eine Höhe von 70 mm. Die Hülse besteht aus einer Stahlscheide, die mit einem intumescen Produkt ausgestattet ist - 2 mm Dicke, die mit einer Aluminium-Klatsche für den Feuchtigkeitsschutz überzogen ist. Das intumescent Produkt wird nach jedem Durchmesser fixiert und berechnet, um den PVC- und PP-Schlauch zu 100% zu komprimieren.

Die Hülse MT5 wird um den synthetischen Schlauch gelegt und wandmontierte Platzierung. Leichte Platzierung durch Abtragen der Rutsche, Öffnung der Muffe, Platzierung auf dem Schlauch und Neuverlegung der Rutsche. Der Freiluftdurchgang beträgt 100% und der Feuerwiderstand kann bis zu 120 min betragen.



MT5	A Int. ∅	B Ext. ∅	H
MT5-040	40	76	70
MT5-050	50	100	70
MT5-056	56	105	70
MT5-063	63	105	70
MT5-075	75	113	70
MT5-090	90	140	70
MT5-110	110	160	70
MT5-125	125	175	70
MT5-160	160	225	70

Platzierung in einer Trennwand MS100



Platzierung in zellulärem Beton und Steinwolle

