

Runde Feuergitter Ei 60'

Beschreibung

Feuerfeste Lüftungsgitter Ei 60', dicke 40mm, werden entwickelt um eine freie Bewegung der Luft bei Raumtemperatur durch den Bau zu ermöglichen und gleichzeitig einen wirksamen Schutz vor Flammen,

Dämpfen und Gas im Brandfall zu bieten. Wenn die Gitter feuerbelichte sind, schwellen sie unter dem Einfluss von Hitze an und verhindern, dass sich Flammen, Dämpfe und Gas von einem Ort zum anderen bewegen.



Eigenschaften

Feuerfeste Gitter reagieren bei niedrigen Temperaturen (ab 100°C). Die Gitter schlossen schnell (in der Regel innerhalb von 3 Minuten je nach Wärmeeinwirkung). Sie bestehen aus thermoplastischen Hüllen, die mit intumeszierenden Bändern gefüllt sind. Die Gitter ermöglichen die Belüftung durch feuerfeste Türen, Wände und Trennwände.



- ✓ Einfache Installation.
- ✓ Nur für den Innenbereich

Die Gitter werden einfach in den Putz- oder Silikonwänden versiegelt, wenn die verfügbare Reserve weniger als 5 mm beträgt.

Die Feuerfeste Gitter werden nach den europäischen Normen EN1366-3 :2009, EN1364-1 :2015 en FprEN1364-5:2017 getestet.



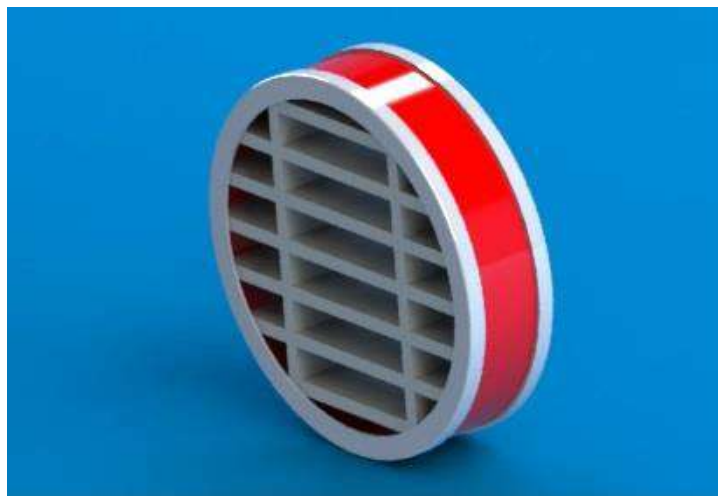
Klassifizierung Gitter Ei

Brandtest : WarringtonFireGent nr. 15248 & 18489

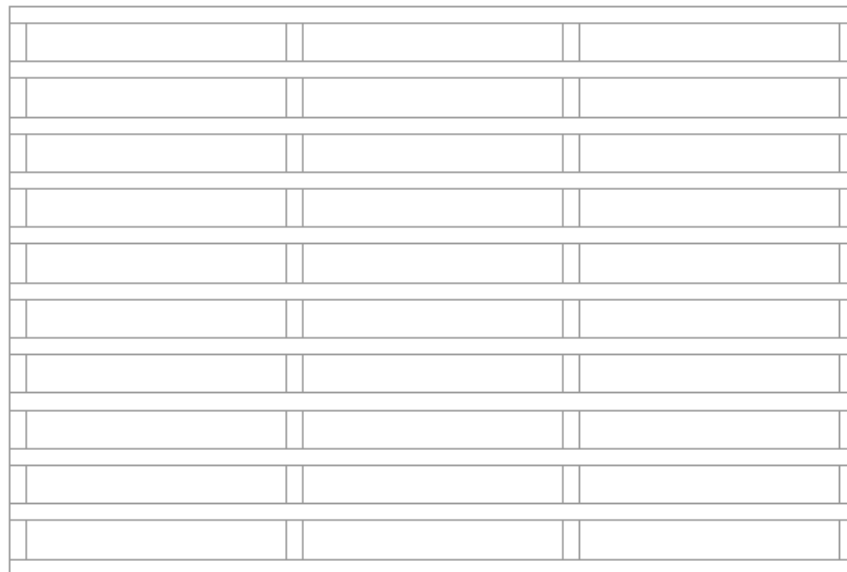
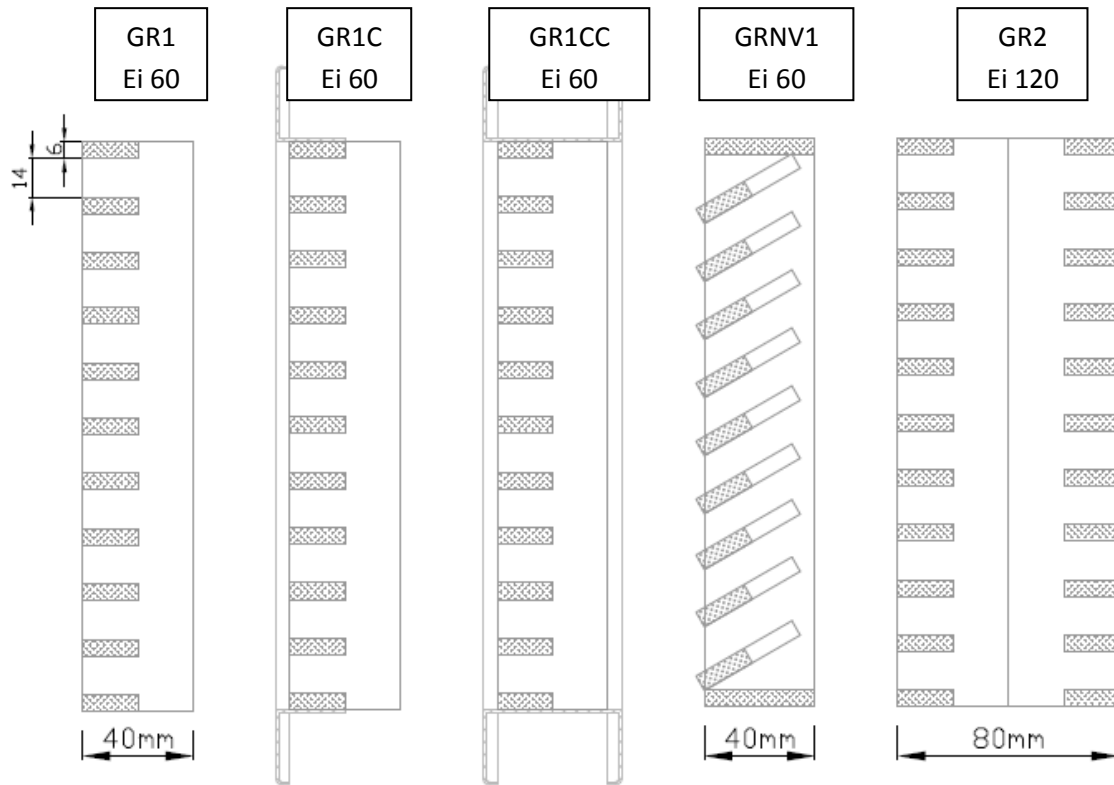
Dimension	Ei	E	$\Delta T_{m=140\text{ °C}}$	$T_{M=180\text{ °C}}$
400 x 200 x 40	60'	132'	74'	75'
700 x 400 x 40	60'	132'	62'	61'
Ø 160 x 40	60'	132'	76'	74'
Keine Vision 400 x 200 x 40	60'	132'	85'	77'
700 x 400 x 80	120'	120'		120'
Ø 315 x 40	60'	120'		81'

E: Dichtigkeit (Fähigkeit, Flammen zu blockieren)

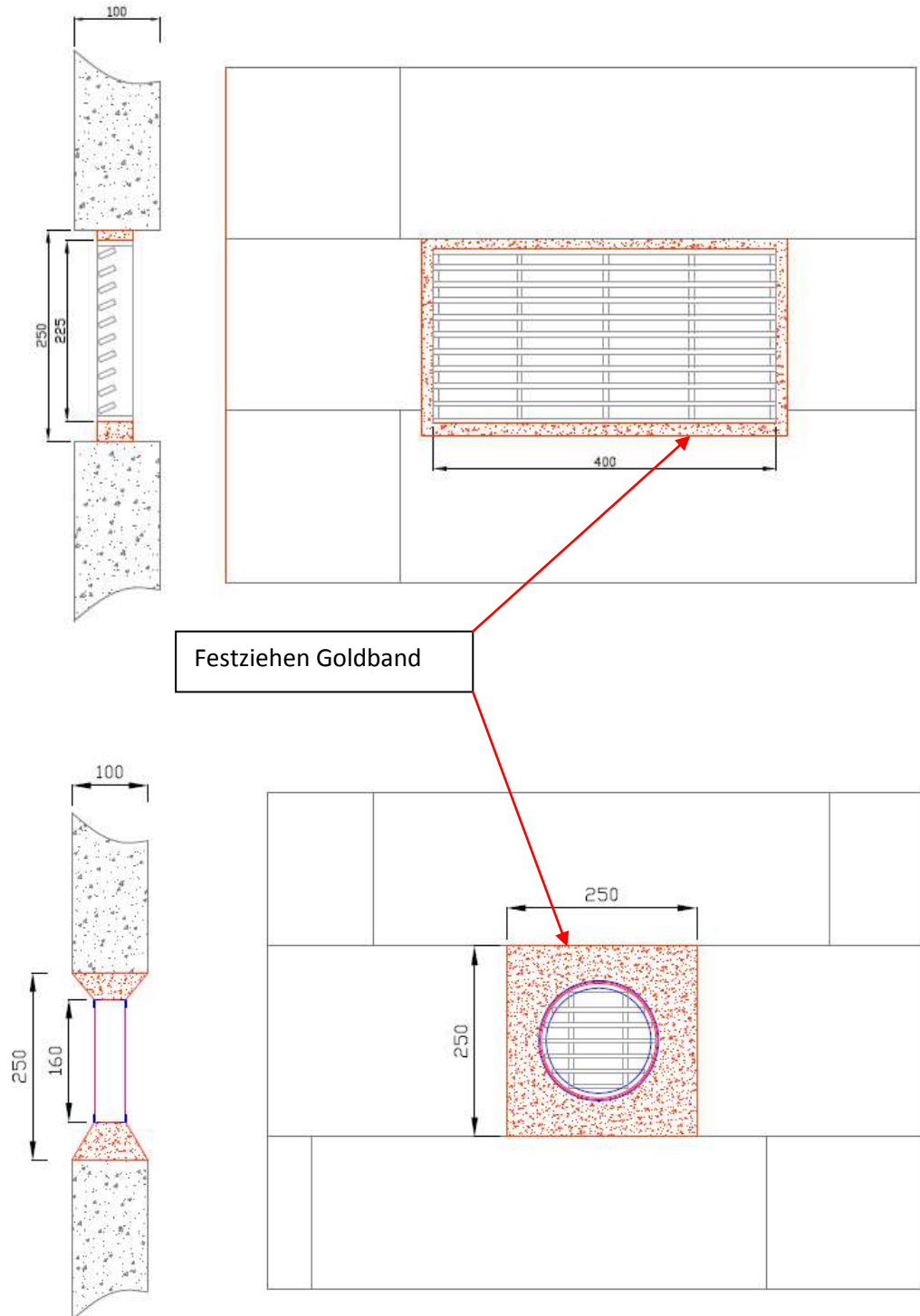
I: Isolierung (Fähigkeit zur Reduzierung der Wärmeübertragung)



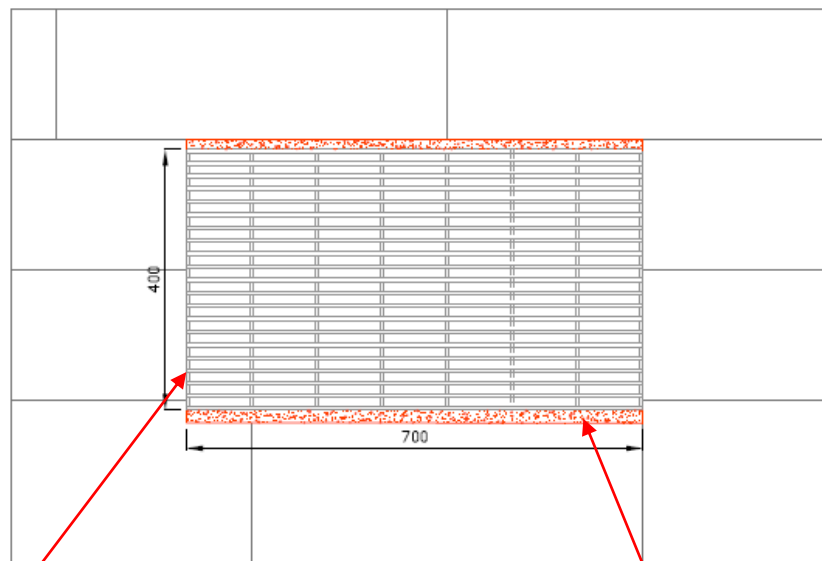
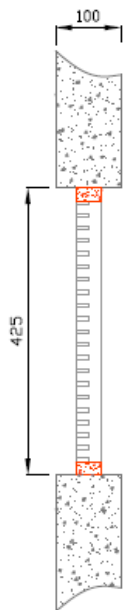
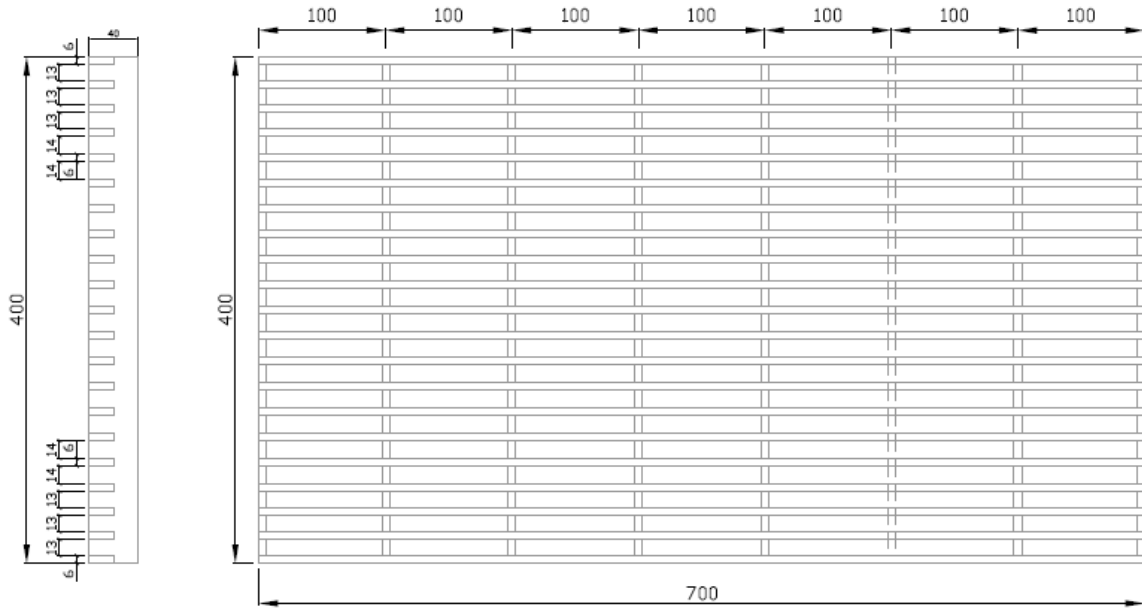
Gitter Ei : Schnitt/Gesicht



Platzierung Gitter Ei in einer Wand 100



Platzierung Gitter Ei in einer Wand 100



Festziehen Silicone

Festziehen Goldband