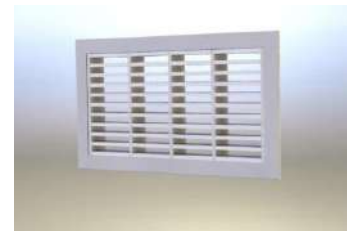


## Brandroosters Ei 60'

### Beschrijving

De ventilatie brandroosters Ei 60, dikte 40mm, werden ontwikkeld om een vrije luchtstroming door de constructie toe te laten. Zij bieden een efficiënte bescherming tegen de vlammen, de rook en gas in geval van brand. Wanneer de roosters in contact komen met het vuur, zetten ze uit en verhinderen ze uitzet van de vlammen, de rook en de gas van het één naar het ander lokaal.



### Kenmerken

De roosters reageren op lage temperatuur (vanaf 100°C). Zij sluiten snel (in het algemeen binnen de 3 minuten in functie van de blootstelling aan de hitte). De roosters bestaan uit gevulde thermoplastische omhulsels van opzwellende repen. De roosters laten een ventilatie toe doorheen deuren, muren en wanden bestand tegen het vuur.



- ✓ Makkelijke plaatsing.
- ✓ Enkel voor binnen toepassing.

De roosters worden in de muur afgedicht door middel van gips of met silicone als de sparing minder dan 5 mm bedraagt.

De brandproeven werden uitgevoerd volgens de Europese normen EN1366-3 :2009, EN1364-1 :2015 en FprEN1364-5:2017



## Classificatie van de brandroosters Ei

### Brandproef WarringtonFireGent nr. 15248 & 18489

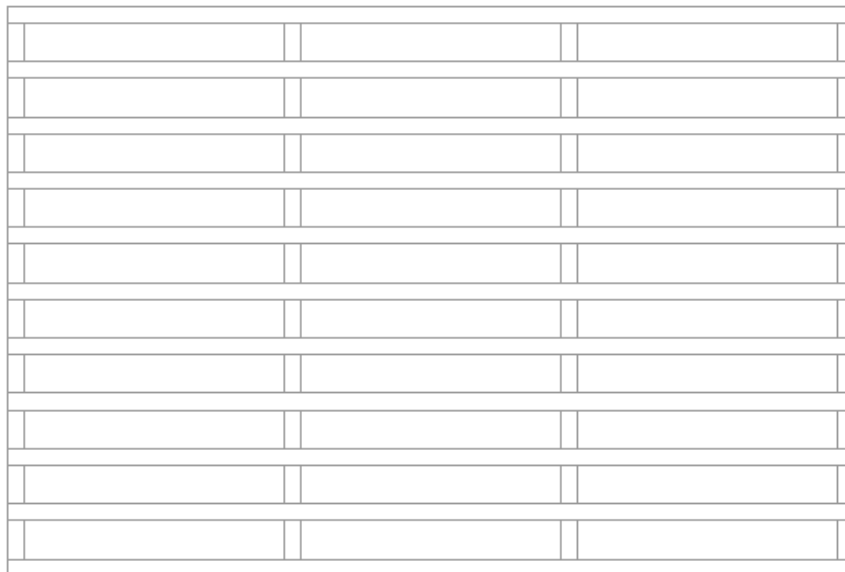
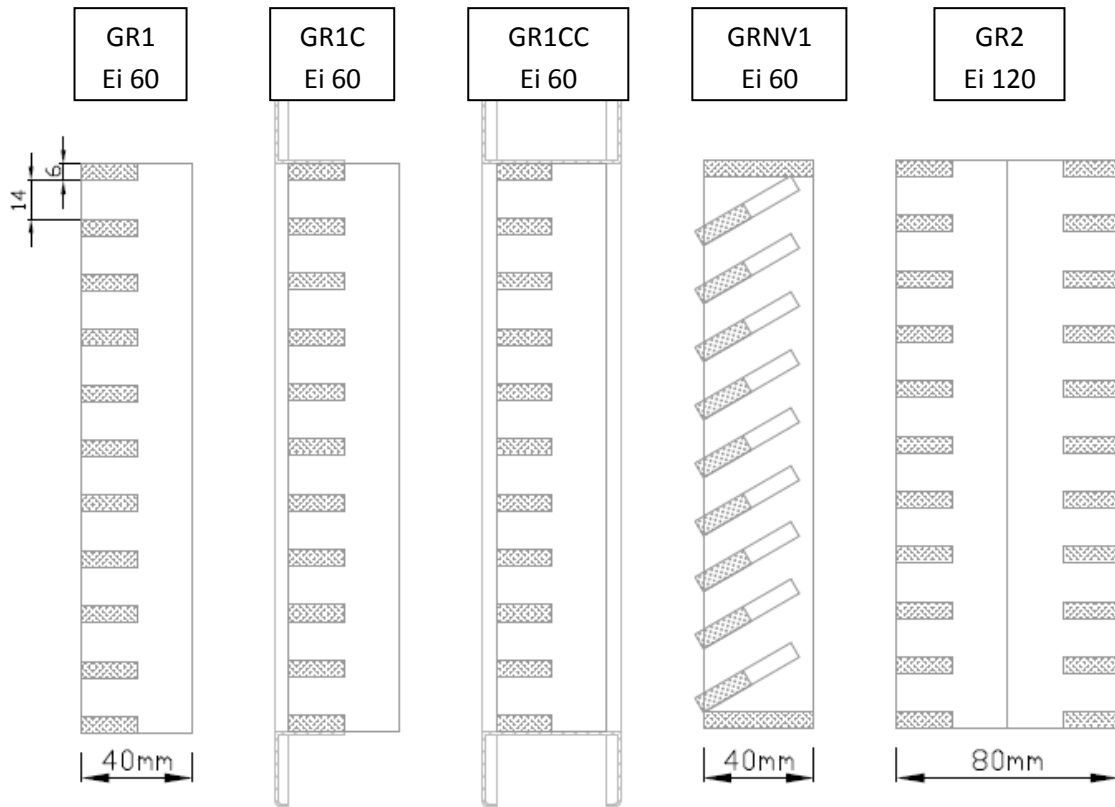
Afmetingen	EI	E	$\Delta T_{m=140\text{ °C}}$	$T_{M=180\text{ °C}}$
400 x 200 x 40	60'	132'	74'	75'
700 x 400 x 40	60'	132'	62'	61'
Ø 160 x 40	60'	132'	76'	74'
Niet doorkijkbaar 400 x 200 x 40	60'	132'	85'	77'
700 x 400 x 80	120'	120'		120'
Ø 315 x 40	60'	120'		81'

**E** : Vlamdichtheid (vermogen om een blok te maken tegen de vlammen)

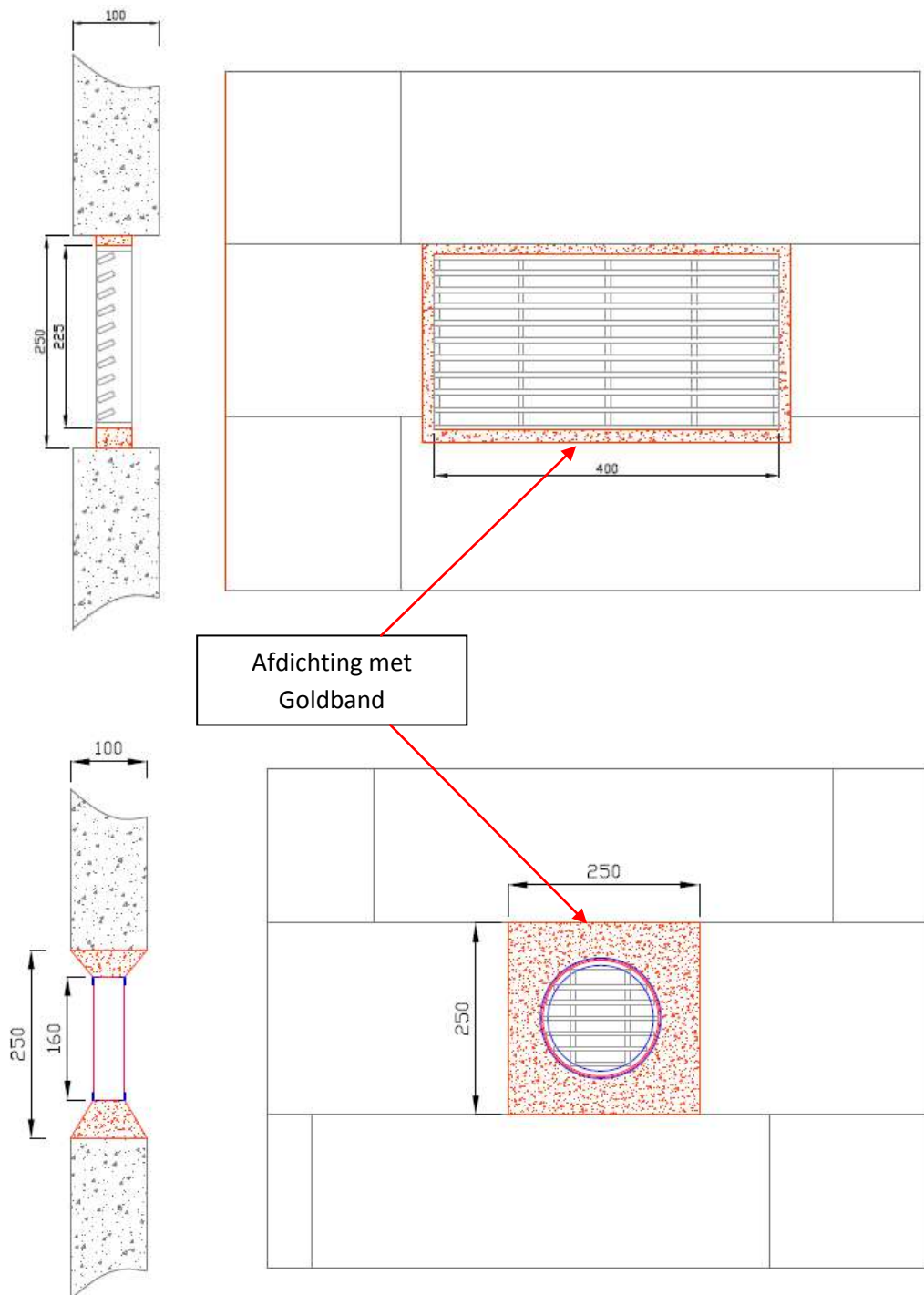
**I** : Isolatie (vermogen om warmte overdracht te verminderen)



## Brandroosters Ei



## Plaatsing van brandroosters Ei in een cellenbetonblok van 100



## Plaatsing van de brandroosters Ei in een cellenbetonblok van 100

