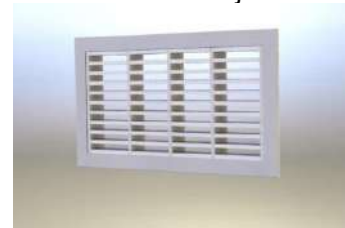


Rejillas de ventilación resistentes al fuego Ei 60'

Descripción

Las rejillas de ventilación resistentes al fuego Ei 60', espesor 40 mm, están desarrolladas para permitir la libre circulación de aire a temperatura ambiente a través de ellas, al tiempo que brindan una protección efectiva contra llamas, humo y gas en caso de incendio. Cuando las rejillas están expuestas al fuego, se hinchan con el calor y evitan que las llamas, los humos y el gas pasen de un lugar a otro.



Características

Las rejillas intumescentes reaccionan a una temperatura superior a los 100°C.

Al alcanzar esa temperatura, las rejillas se rompen rápidamente (generalmente en menos de 3 minutos, dependiendo de su exposición al calor).

Consisten en fundas termoplásticas llenas de bandas intumescentes.

Las rejillas permiten la ventilación a través de puertas, paredes y tabiques resistentes al fuego.



1. Fácil de instalar.
2. Para instalación sólo en interiores.

Instalación : Las rejillas se sellan con yeso o silicona, si el hueco disponible es inferior a 5 mm.

Nuestros cortafuegos Ei se prueban de acuerdo con las normas europeas EN1366-3:2009, EN1364-1:2015 en FprEN1364-5:2017



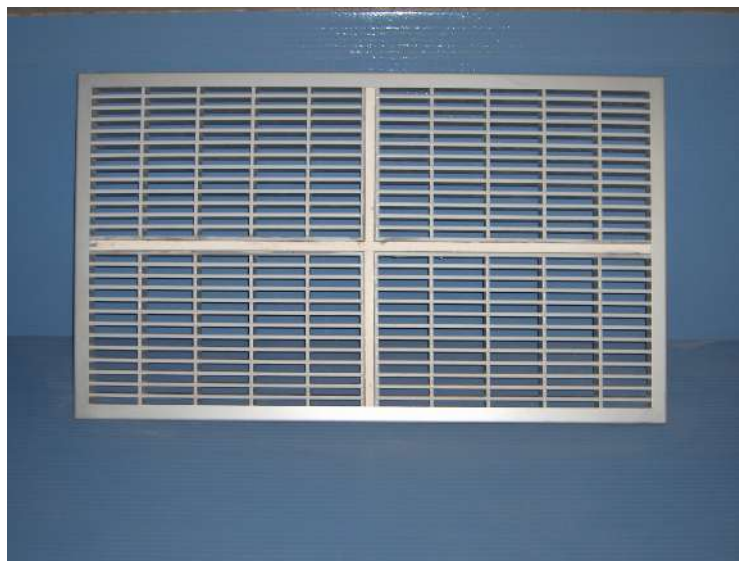
Clasificación de las rejillas de fuego Ei

Pruebas de Fuego: WarringtonFireGent nr. 15248 y 18489

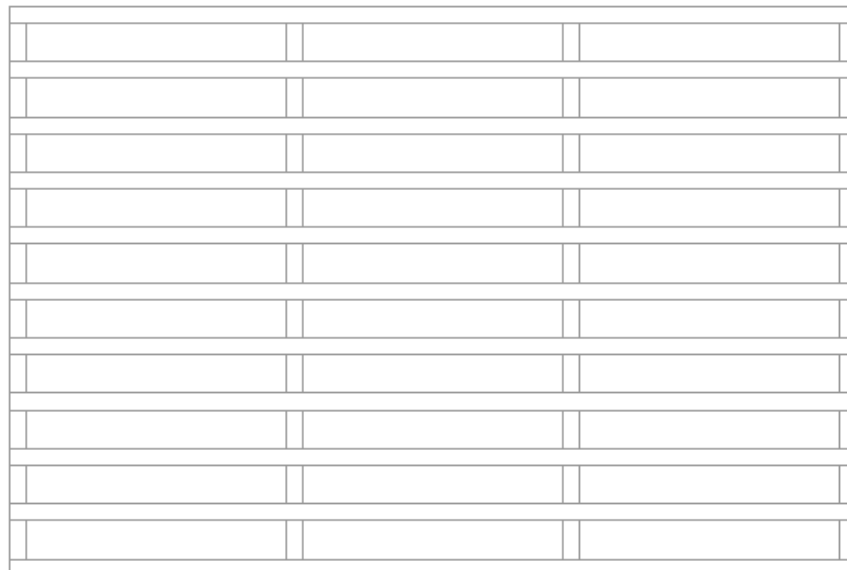
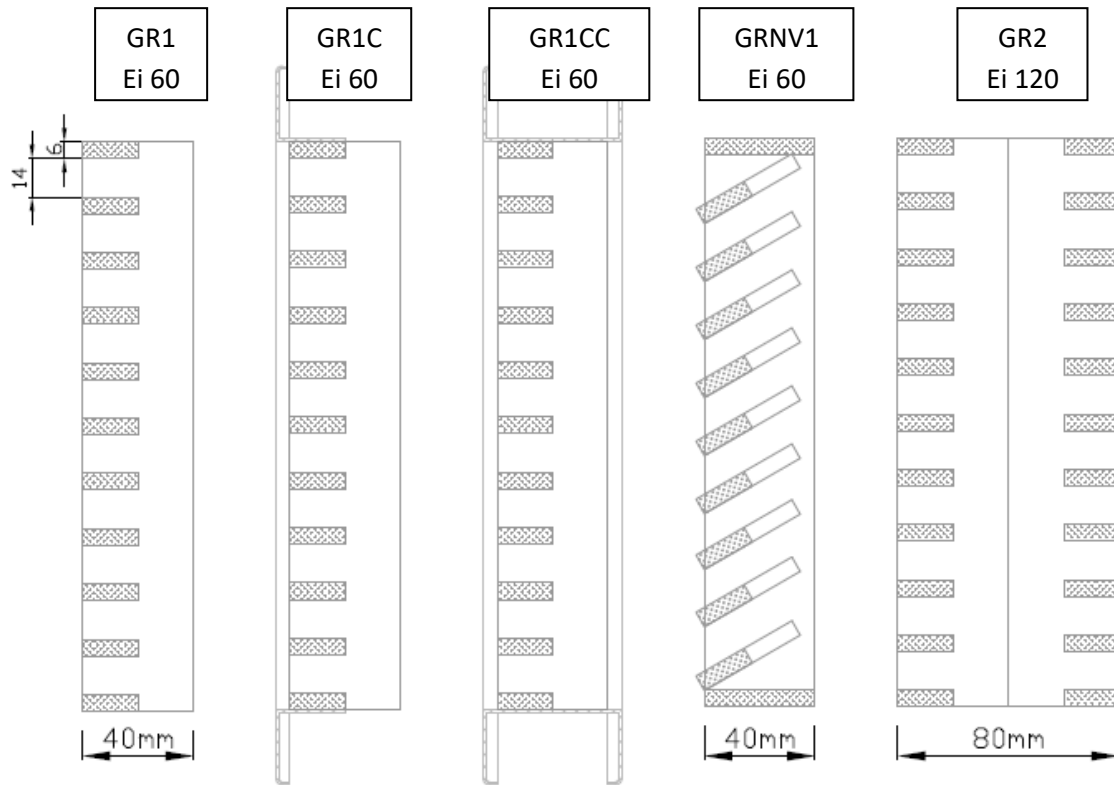
Dimensiones	EI	E	$\Delta T_{m=140}^{\circ C}$	$T_{M=180}^{\circ C}$
400 x 200 x 40	60'	132'	74'	75'
700 x 400 x 40	60'	132'	62'	61'
Ø 160 x 40	60'	132'	76'	74'
No visión 400 x 200 x 40	60'	132'	85'	77'
700 x 400 x 80	120'	120'		120'
Ø 315 x 40	60'	120'		81'

E : Impermeabilización (capacidad para obstruir la llamas)

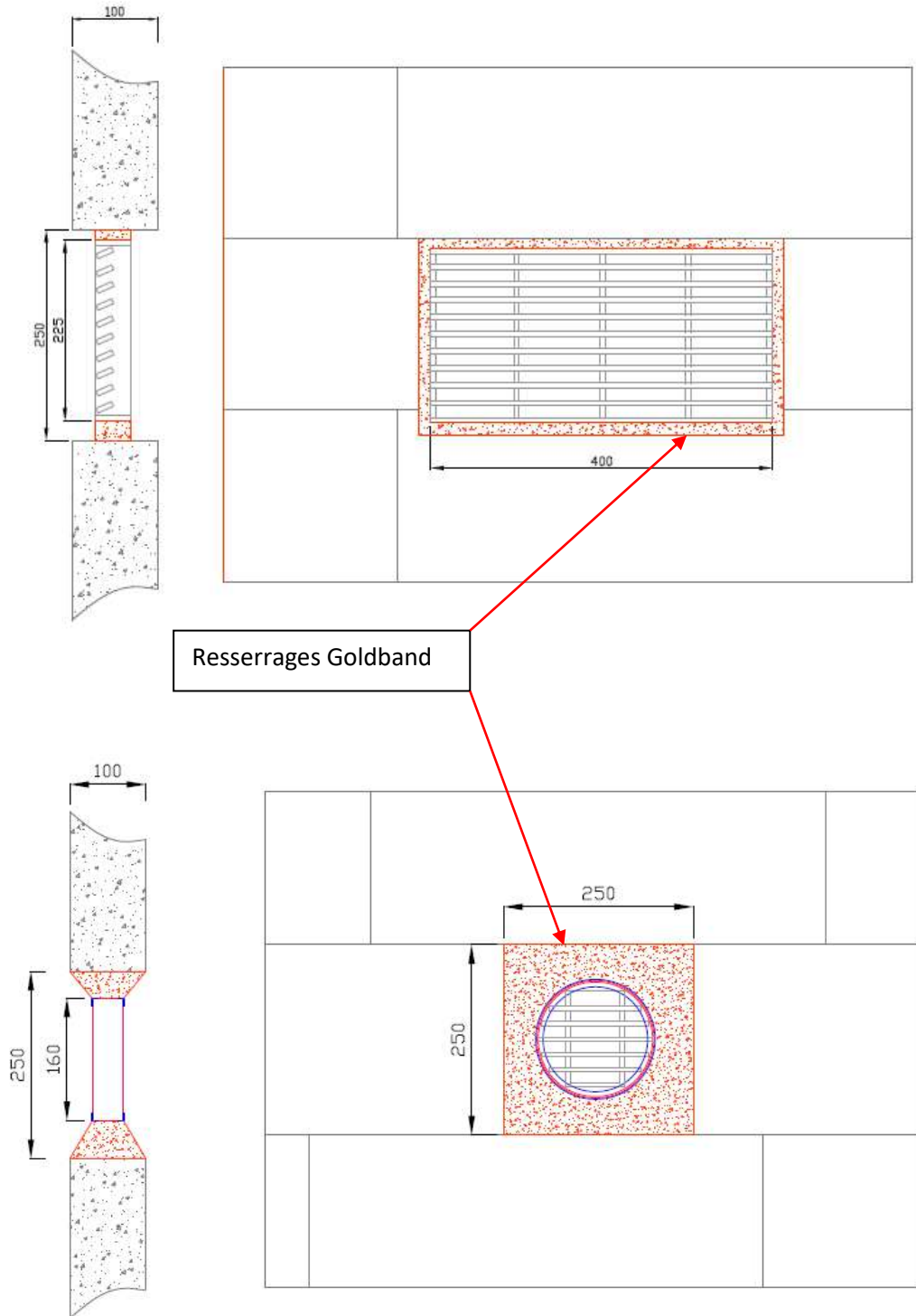
I : Aislamiento (capacidad para reducir la transferencia de calor)



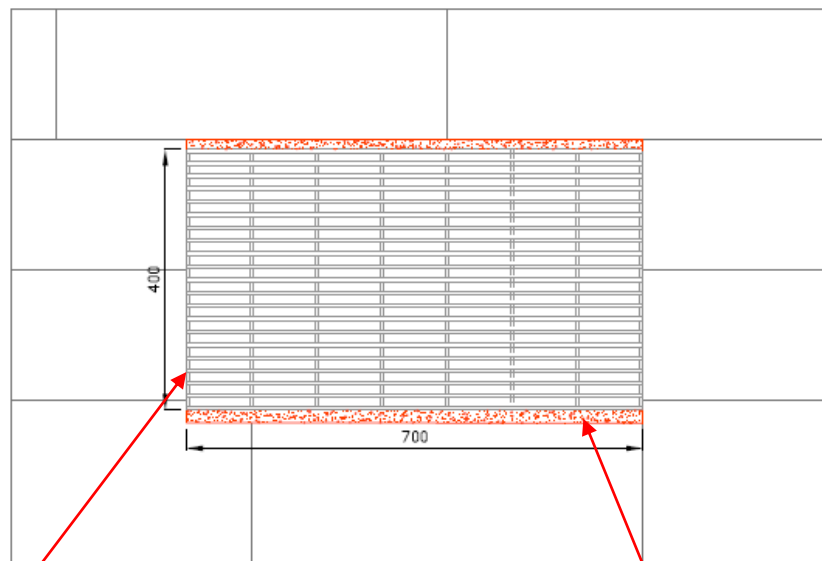
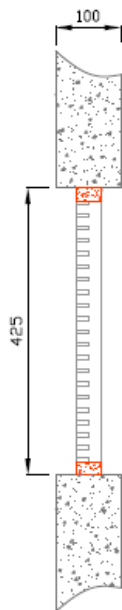
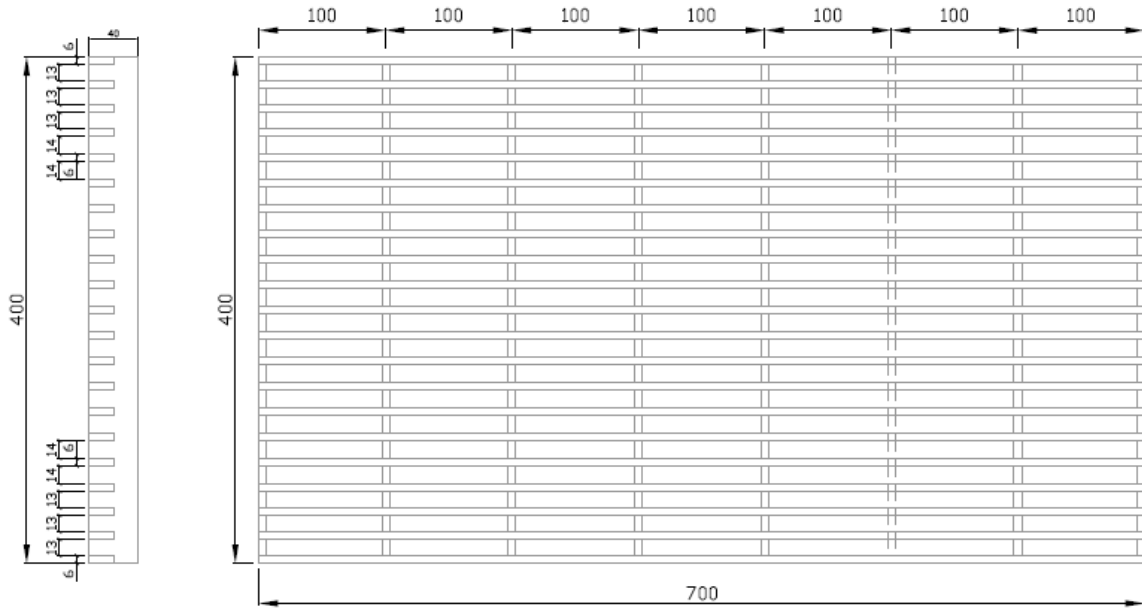
Rejillas di fuego Ei : Corte/Cara



Colocación las rejillas di fuego Ei en una pared 100



Colocación las rejillas di fuego Ei en un muro de 100



Resserrages Silicone

Resserrages Goldband