

## Grilles coupe-feu Ei 120'

### Description

Les grilles de ventilation Ei 120', épaisseur 80mm, résistantes au feu sont développées pour permettre une libre circulation de l'air à température ambiante au travers de construction, tout en offrant une protection efficace contre les flammes, les fumées et le gaz en cas d'incendie. Lorsque les grilles sont exposées au feu, elles gonflent sous l'effet de la chaleur et empêchent les flammes, les fumées et le gaz de passer d'un endroit à l'autre.



### Caractéristiques



Les grilles intumescentes réagissent à basse température (à partir de 100°C). Les grilles s'obturent rapidement (en général dans les 3 minutes en fonction de l'exposition à la chaleur). Elles sont constituées de gaines thermoplastiques remplies de bandes intumescentes.

Les grilles permettent une ventilation au travers de portes, murs et cloisons résistantes au feu.

- ✓ Facilité d'installation.
- ✓ Pour application intérieure uniquement

Les grilles sont simplement scellées dans les murs, au plâtre ou au silicone, si la réserve disponible est inférieure à 5mm.

Nos grilles coupe-feu EI sont testées suivant les normes européennes EN1366-3 :2009, EN1364-1 :2015 et FprEN1364-5:2017



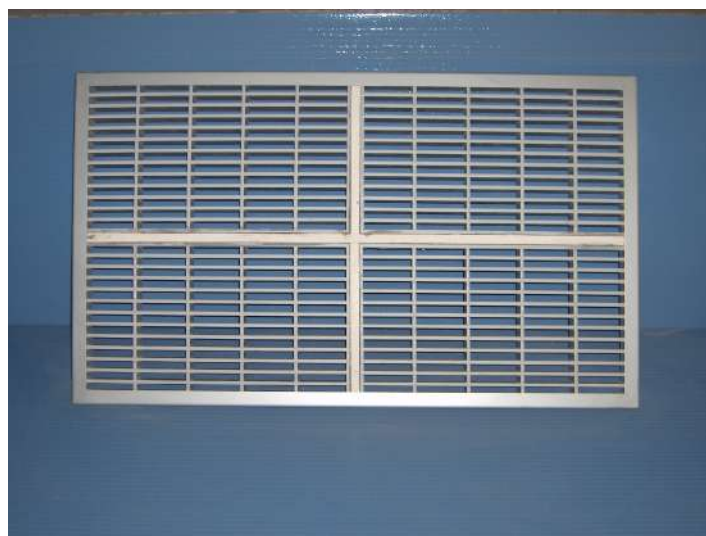
## Classification des grilles coupe-feu Ei

### Essais au feu : WarringtonFireGent nr. 15248 & 18489

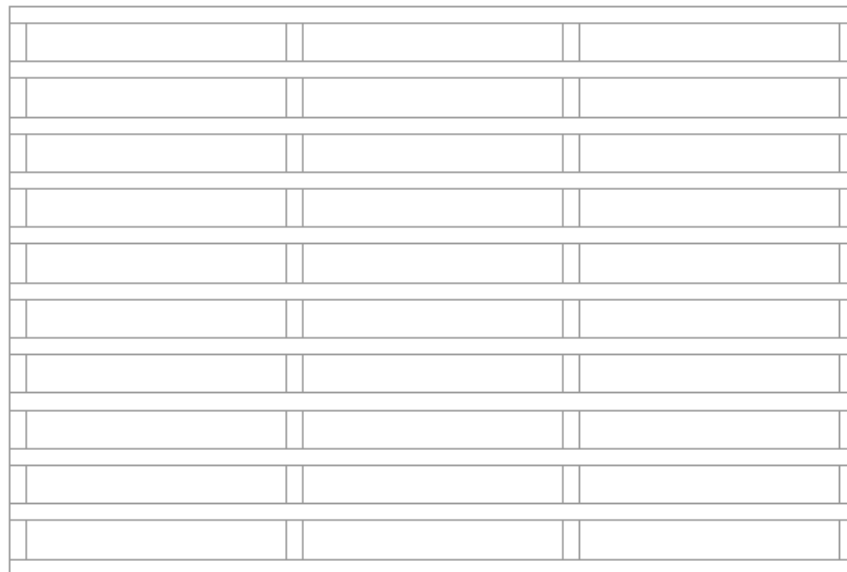
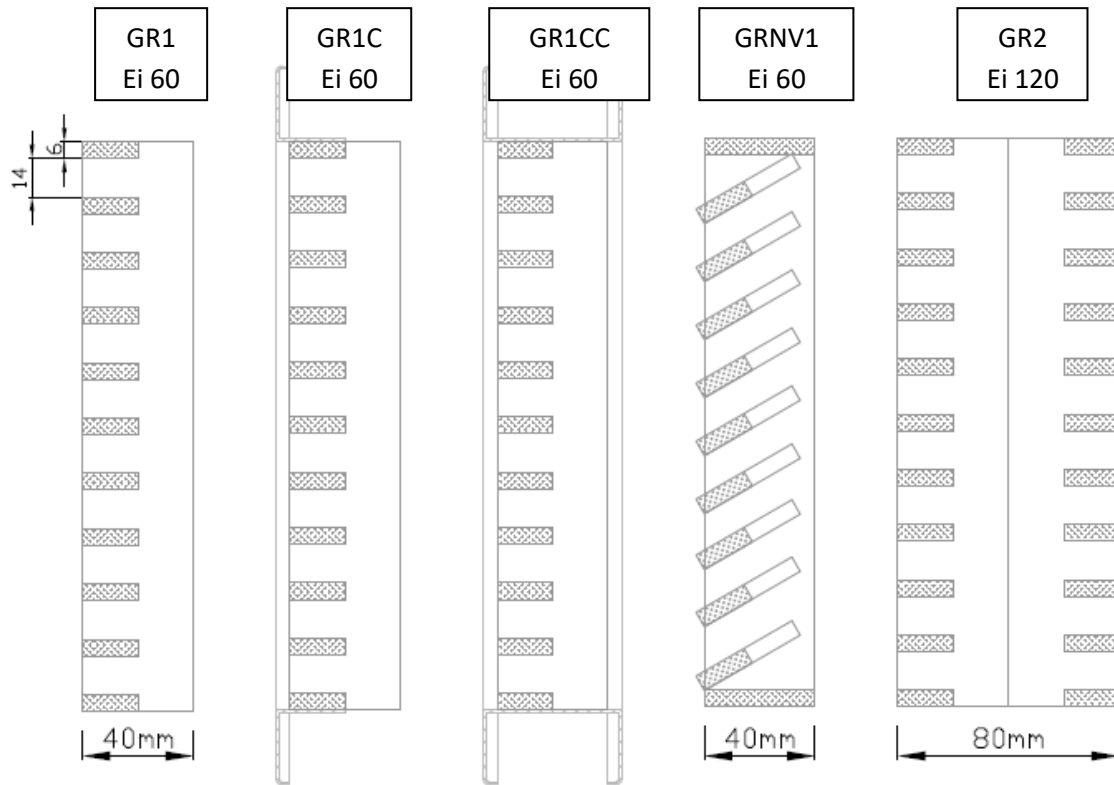
Dimensions	EI	E	$\Delta T_{m=140}^{\circ C}$	$T_{M=180}^{\circ C}$
400 x 200 x 40	60'	132'	74'	75'
700 x 400 x 40	60'	132'	62'	61'
Ø 160 x 40	60'	132'	76'	74'
Non-vision 400 x 200 x 40	60'	132'	85'	77'
700 x 400 x 80	120'	120'		120'
Ø 315 x 40	60'	120'		81'

**E** : Etanchéité (capacité de faire obstacle aux flammes)

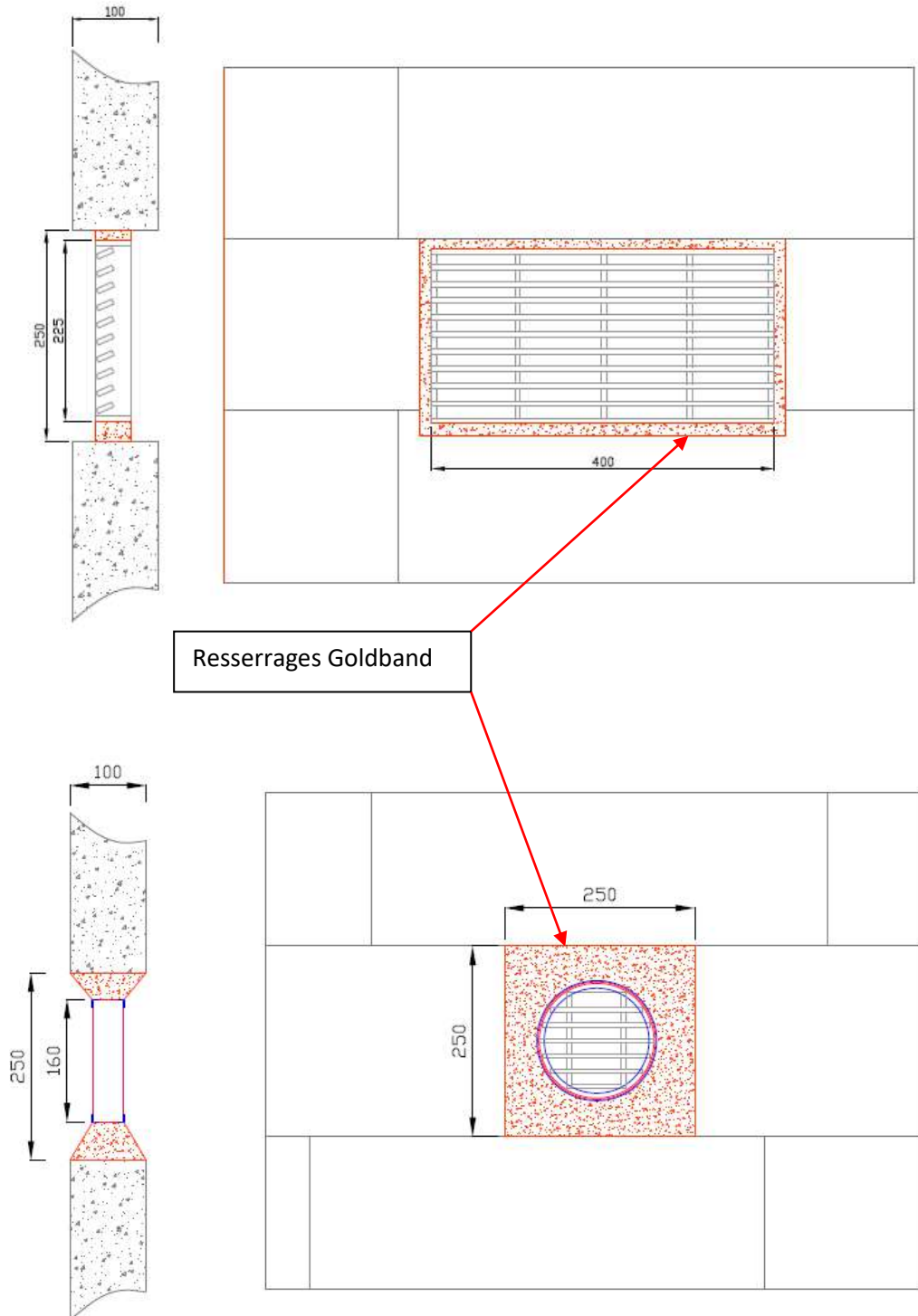
**I** : Isolation (capacité de réduire le transfert de chaleur)



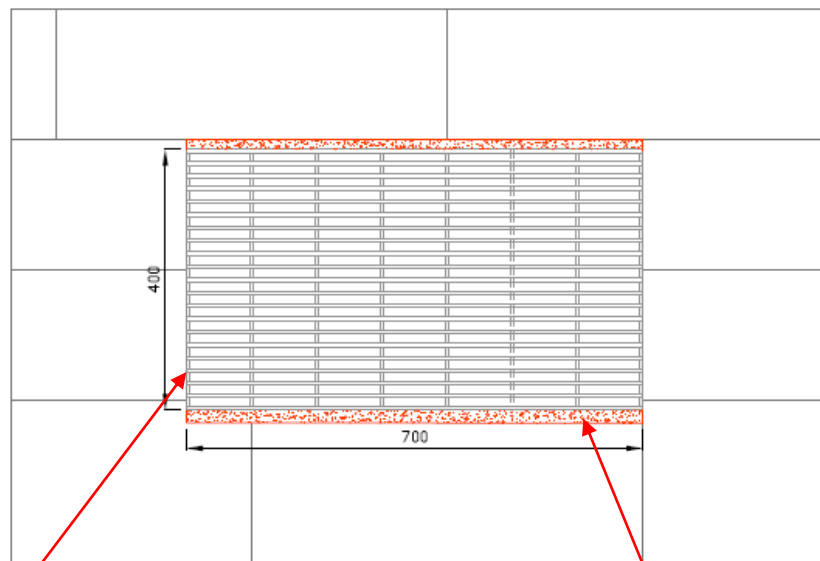
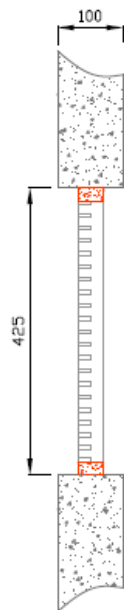
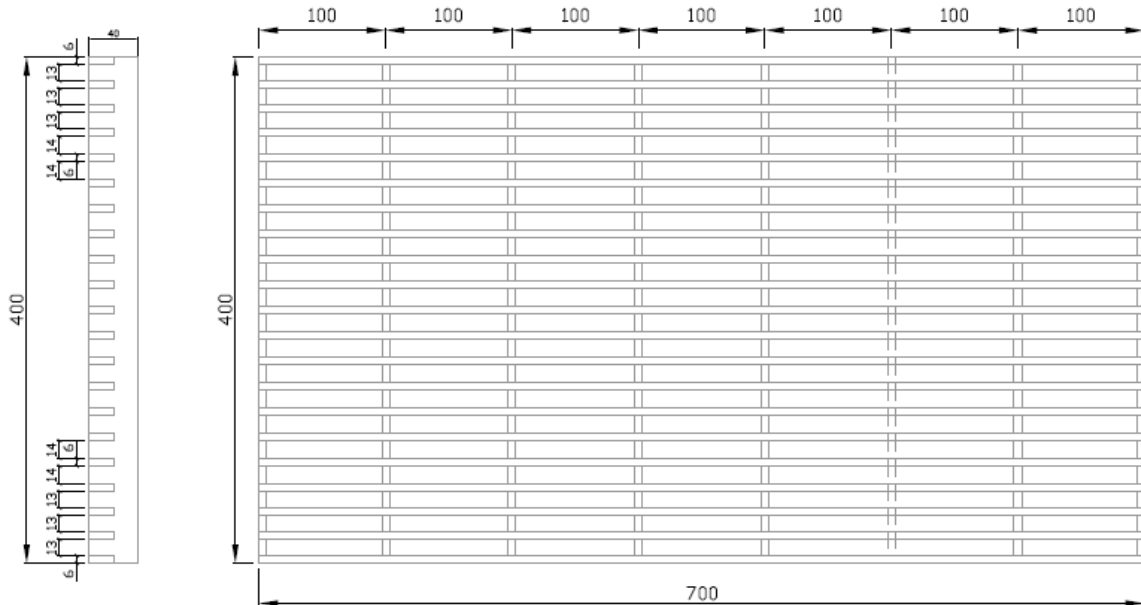
## Grille coupe-feu Ei : coupe/face



## Placement des grilles coupe-feu Ei dans un mur 100



## Placement des grilles coupe-feu Ei dans un mur de 100



Resserrages Silicone

Resserrages Goldband